

Téléchargements des logiciels





Tous les logiciels que nous distribuons au niveau Arpentage et Cartographie chez Cansel maintenant rassemblés sur une même page de notre blog [**Téléchargements des logiciels.**](#)

Vous pouvez en faire l'essai de ceux-ci dès aujourd'hui avec plusieurs démos 30 jours disponibles!





Trimble Business Center: (TBC) Le logiciel d'arpentage bureau de Trimble pour QA/QC, intégration et préparation de données, traitements de nuages de points, post-traitement GNSS, etc.

- Version la plus récente ; pour des versions plus ancienne, écrivez-nous à soutien@cansel.ca
- Trimble Update Office Software pour pouvoir lire les fichiers .job de Access les plus récents
- Trimble Configuration Utility pour reconnaître les derniers récepteurs GNSS

Pour un démo 30 jours de TBC, écrivez-nous à soutien@cansel.ca





Faro SCENE: Le logiciel Faro d'assemblage et traitement de scans.



- [Version la plus récente](#) ou [Archive des versions précédentes](#)
 - Version [SCENE LT](#) qui permet de visualiser gratuitement les données et projet de Scene, en plus d'en faire l'export.
- Le démo de 30 jours s'active automatiquement à la première utilisation.

Faro As-Built: Le plug-in de Faro de modélisation de nuages de points pour AutoCAD (3D, Civil3D, Plant3D) et Revit. (anciennement PointSense/Kubit). Également, le logiciel standalone Faro As-Built Modeler.



As-Built
for AutoCAD® Software

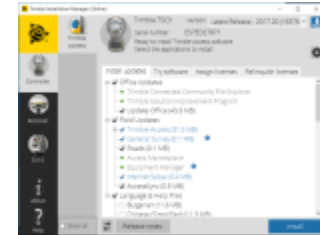
- AutoCAD: [Version la plus récente](#) ou [Archive des versions précédentes](#)
- Revit: [Version la plus récente](#) ou [Archive des versions précédentes](#)
- Modeler (standalone): [Téléchargement](#)

Le démo de 30 jours s'active automatiquement à la première utilisation.



Trimble Installation Manager: (TIM) Logiciel d'installation de Trimble Access et mise-à-jour pour les carnets, récepteurs GNSS et station SX10 de Trimble.

- [Trimble Installation Manager \(Online\)](#)
Prendre la version Online.



Trimble RealWorks: (TRW) Logiciel de traitement, analyse et modélisation de scans et nuages de points de Trimble.

- [Téléchargement de TRW](#)

Pour un démo 30 jours de TBC ou une version antérieure à la plus récente, écrivez-nous à soutien@cansel.ca





Autodesk Recap: Porte d'entrée des nuages de points vers l'univers d'Autodesk (AutoCAD 3D, Civil, Plant, Revit, etc.). Une fois la période d'essai de la version Pro terminée, vous aurez tout de même le visualisateur et convertisseur Recap gratuitement sur votre poste. Nécessite un compte (gratuit) Autodesk pour le téléchargement.

- [Téléchargement de Recap / Recap Pro](#)



Trimble GPS Pathfinder Office: (PFO) Logiciel bureau de cartographie allant avec TerraSync de Trimble pour imports/exports et post-traitements GNSS.

- [Téléchargement](#)





Trimble Terrasync: Logiciel terrain pour Windows Mobile/Win7/Win10 de cartographie allant avec PFO.

- [Téléchargement](#)



Trimble ASCII File Generator: Permet de créer des exports à partir de fichier .job de Access sur un PC.

- Voir notre article [ASCII File Generator](#)



Windows Mobile Device Center (Gestionnaire pour Appareils Windows Mobile)

- [Windows 64 bits](#)
- [Windows 32 bits](#)

* nécessite une patch pour Windows10 pour être reconnu, voir l'article [Compatibilité Windows 10 avec les carnets Windows Mobile](#)





Trimble Convert to Rinex: Permet de convertir les fichiers brutes GNSS Trimble de format .t01 .t02 .t03 en Rinex.

- [Télécharger Convert to Rinex](#)
- Mettre à jour également avec le [Trimble Configuration Utility](#) pour pouvoir traiter les fichiers des récepteurs les plus récents.



MyMobiler: Petit logiciel permettant la projection de l'écran de votre carnet Windows Mobile (TSC3/2/Geo) sur votre PC.

Voir notre article [MyMobiler: contrôle du carnet Windows Mobile avec un PC](#)



Émulateurs de Trimble Access: Ayez accès à Trimble Access sur votre PC pour démo/formation (limité à 30 points, sans connexion aux appareils).

- Voir notre article [Émulateur de Trimble Access sur votre PC \(et simuler station totale et GNSS\)](#)





Contactez-nous

Can-Learn



e-Learning

E-Learning@Cansel.ca

Support: 1.800.357.0561

cansel.support@cansel.ca

