



# Survey Pro & SP80

Transmette simultanément deux flux de données RTK indépendants  
(RADIO & GPRS)





## Transmette simultanément deux flux de données RTK indépendants (RADIO & GPRS)

**Cansel**

### Résumé

Ce document décrit les paramètres nécessaires dans le logiciel Survey Pro™ de Spectra Precision® pour configurer un récepteur SP80 GNSS en tant que base RTK générant deux flux de données RTK indépendants. Dans cet exemple, nous présenterons un flux UHF (radio) ainsi qu'un flux GSM (cellulaire).

**Note:** Une radio UHF interne ou externe peut être utilisée.

La procédure suivante utilise la version **5.8** du logiciel Survey Pro, installée sur un carnet d'arpentage **Ranger™ 3**



## Transmette simultanément deux flux de données RTK indépendants (RADIO & GPRS)

**Cansel**

### Procédure

- Consulter votre fournisseur de services cellulaire pour vous assurer que le mode de transfert de données GSM CSN est supporté et que le service est active sur la carte SIM utilisée. Pour ce faire, insérer une carte SIM dans le récepteur SP80. Vérifier que le récepteur SP80 possède la version de *firmware 2.12* ou supérieure ;
- Démarrer le récepteur SP80 ainsi que le carnet d'arpentage ;
- Démarrer le logiciel Survey Pro et utiliser une connexion Bluetooth pour vous connecter au récepteur SP80. Une fois connecté au récepteur, sélectionner le profile de base ;

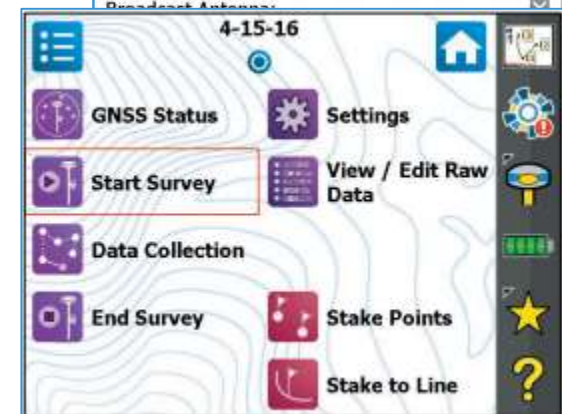
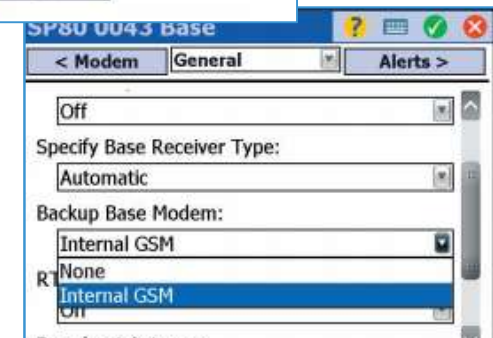
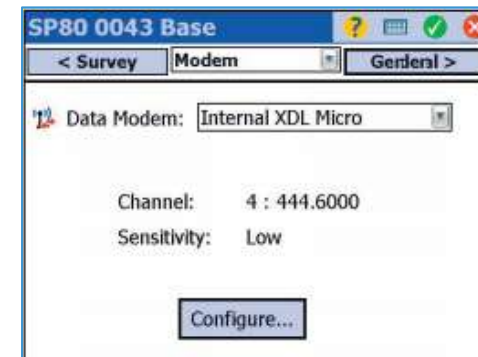




## Transmettre simultanément deux flux de données RTK indépendants (RADIO & GPRS)

**Cansel**

- Aller vers les paramètres du récepteur. Dans cette fenêtre, sélectionner le protocole RTK requis et configurer le périphérique UHF (dans cet exemple, la radio interne du SP80 est utilisée) ;
- Dans l'onglet Général, dans le champs Backup Base Modem, sélectionner Internal GSM ;
- Confirmer les paramètres sélectionnés pour la base
- Dans le Menu Principal, appuyer sur **Démarrer Levé** pour démarrer le levé de base RTK ;

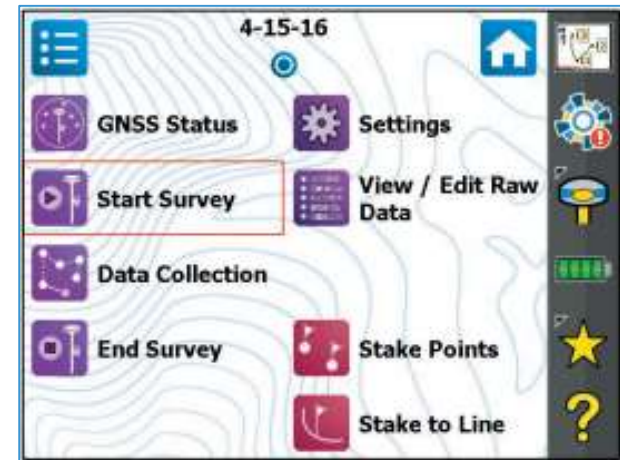




## Transmette simultanément deux flux de données RTK indépendants (RADIO & GPRS)

**Cansel**

- Compléter la configuration du levé de base RTK. Après ce paramétrage, le modem GSM interne démarre automatiquement. L'écran d'affichage du récepteur devrait montrer que le récepteur a été configuré en tant que BASE et montrer un pictogramme illustrant la force du signal GSM et de la radio interne (si utilisée) ;
- Vous pouvez maintenant utiliser la base RTK (SP80). Le mobile RTK peut recevoir des corrections soit via signal radio UHF ou encore via le modem GSM en mode CSD si le mobile appelle la base.





**Contactez-nous**

**Cansel**



**e-Learning**

[E-Learning@Cansel.ca](mailto:E-Learning@Cansel.ca)

**Support: 1.800.357.0561**  
[cansel.support@cansel.ca](mailto:cansel.support@cansel.ca)

