



# Survey Pro

Ajouter une station totale RTS (Focus/Trimble série S)





# Ajouter une station totale RTS (Focus/Trimble série S) **Cansel**

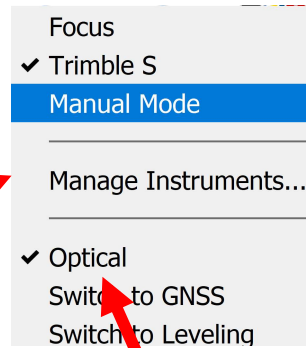


1

Ajouter et gérer des appareils d'arpentage



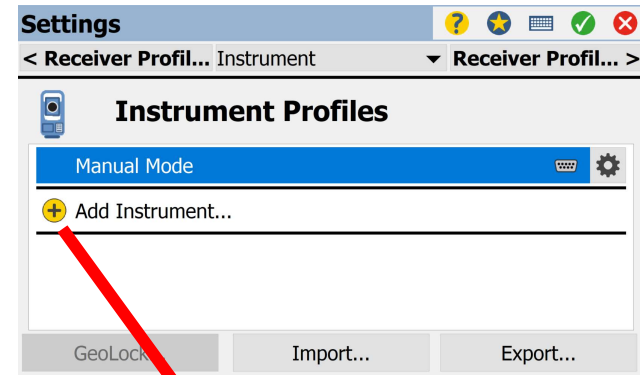
2



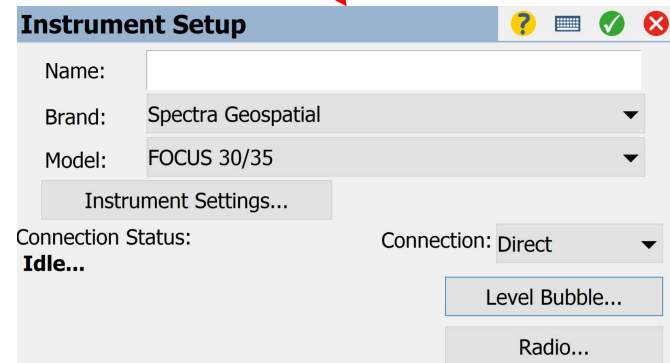
Basculer entre les types d'appareil

3

Ajouter un instrument



4

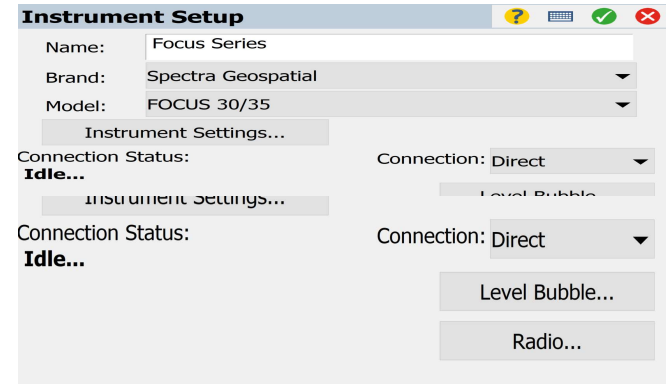




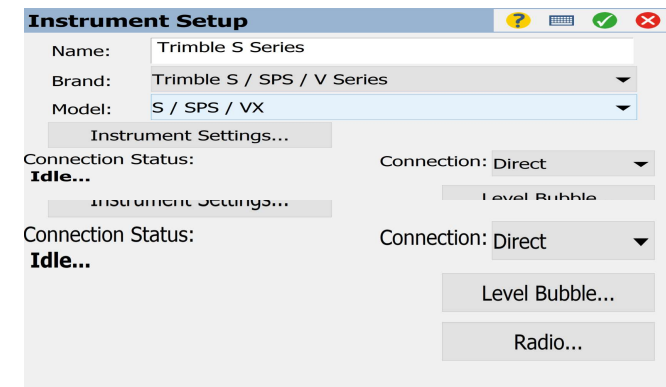
# Ajouter une station totale RTS (Focus/Trimble série S) *Cansel*

5

Focus 30/35



Trimble S Series

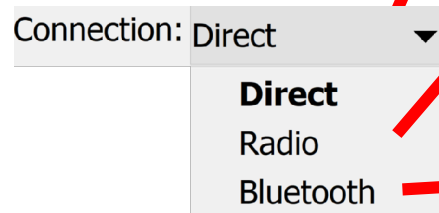
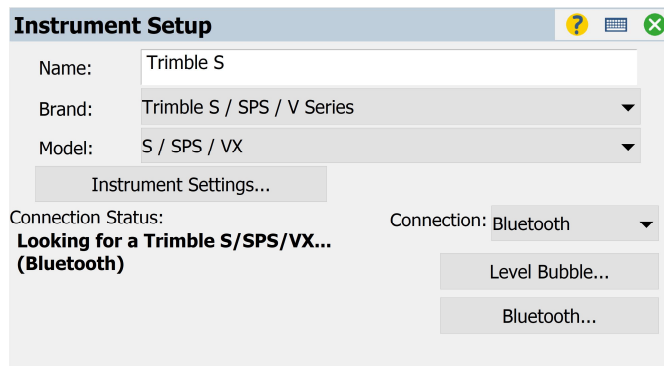




# Ajouter une station totale RTS (Focus/Trimble série S) *Cansel*

6

## Méthodes de connexion

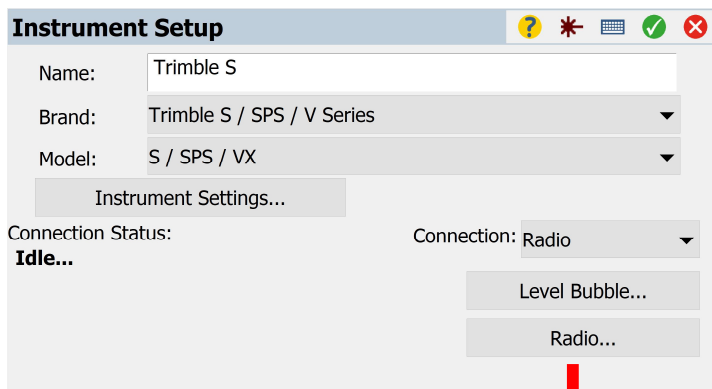




# Ajouter une station totale RTS (Focus/Trimble série S) *Cansel*

7

Configurer les paramètres radio dans Survey Pro





# Ajouter une station totale RTS (Focus/Trimble série S) *Cansel*

8

Configurer les paramètres radio sur la station totale (si requis)

Appliquer le Canal et ID Réseau désirés



For example 7 short presses

Appuyer sur ENTER à deux reprises pour accéder au menu des paramètres de l'instrument

Naviguer vers les Paramètres Radio



Appuyer sur ENTER pour accéder à un sous-menu



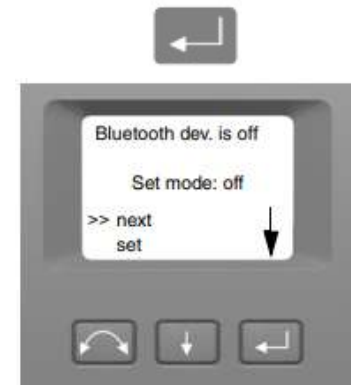
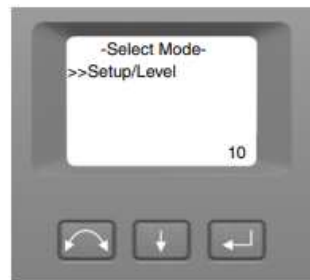


# Ajouter une station totale RTS (Focus/Trimble série S) *Cansel*

9

Configurer une connexion Bluetooth sur une station totale

La fonctionnalité Bluetooth peut être activée ou désactivée sur l'instrument



Appuyer sur ENTER à deux reprises pour accéder au menu des paramètres de l'instrument

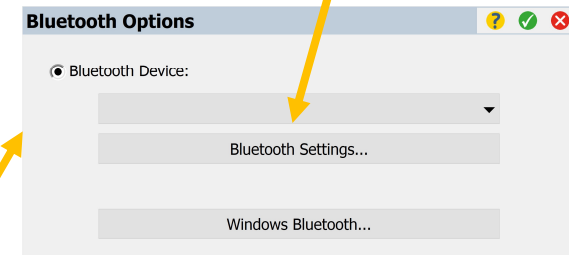
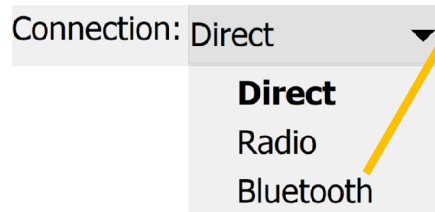
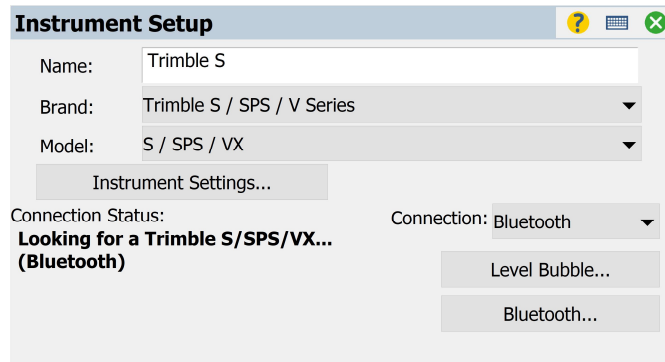
Naviguer vers les paramètres Bluetooth



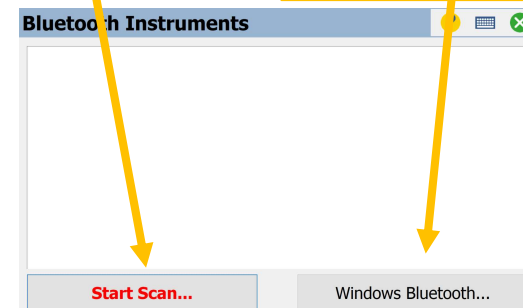
# Ajouter une station totale RTS (Focus/Trimble série S) *Cansel*

10

Configurer une connexion Bluetooth dans Survey Pro



Une parité Bluetooth peut ensuite être effectuée





Contactez-nous

**Cansel**



**e-Learning**

[E-Learning@Cansel.ca](mailto:E-Learning@Cansel.ca)

**Support:** 1.800.357.0561  
[cansel.support@cansel.ca](mailto:cansel.support@cansel.ca)

