



Survey Pro

Ajouter un modèle de géoïde





Ajouter un modèle de géoïde

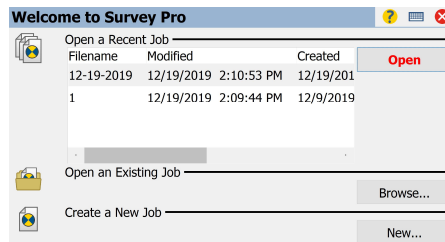
Cansel

1

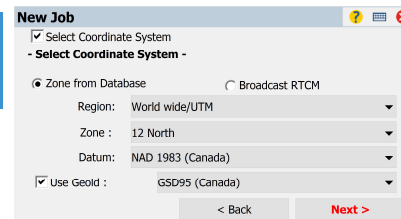
Créer ou ouvrir une étude dans Survey Pro

2

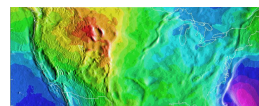
Aucun fichier de modèle de géoïde n'est trouvé



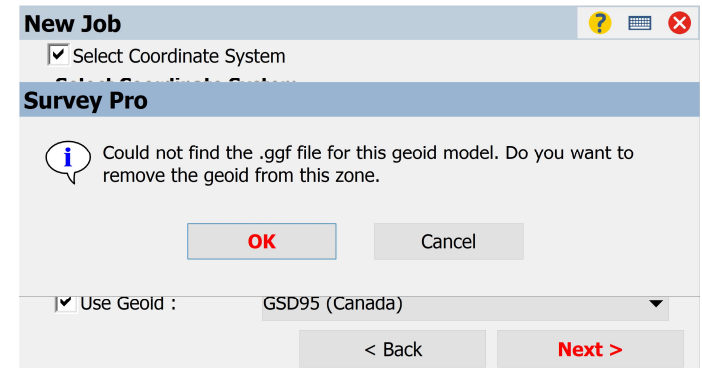
Choisir le système de coordonnées approprié



Plusieurs possibilités pour le territoire Canadien



- Canada CGG2010 (NAD83)
- Canada CGG2013 (NAD83)
- Canada Geoid Model HT2_0
- Canadian HT1_01 Geoid M
- CGG2013**
- GSD95 Canada fixed



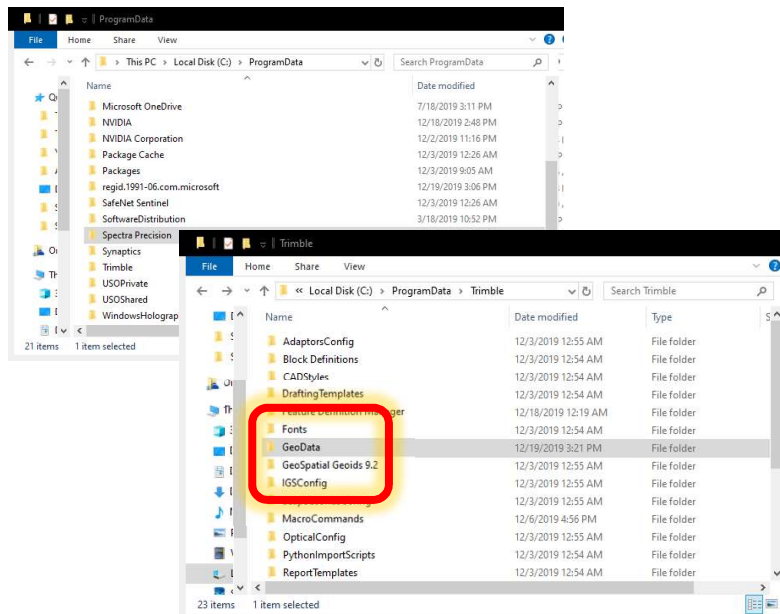


Ajouter un modèle de géoïde

Cansel

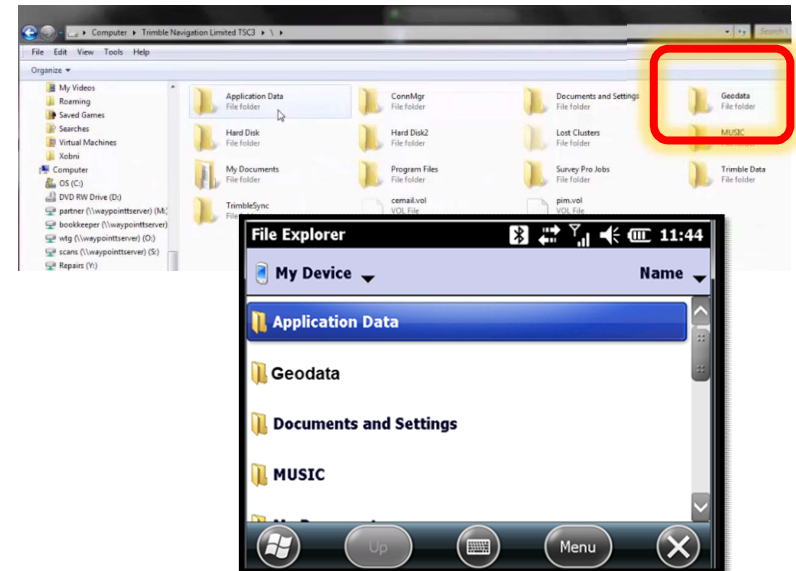
3

Sous Windows 10



4

Sous Windows Mobile, en utilisant un câble de transfert



On doit copier/coller le fichier du modèle de géoïde dans le répertoire \GeoData



Contactez-nous

Cansel



e-Learning

E-Learning@Cansel.ca

Support: 1.800.357.0561
cansel.support@cansel.ca

