



# Survey Pro

Ajouter la Fenêtre Terminal





### Résumé

Ce document décrit comment ajouter la Fenêtre Terminal dans le logiciel Survey Pro, version 5.5.2.

Le processus n'est pas évident car la fonctionnalité est cachée.

Cette fenêtre permet à l'utilisateur d'envoyer des commandes **série \$PASH**.

**Note:** Cette fonctionnalité n'est pas disponible pour les versions antérieures de Survey Pro.

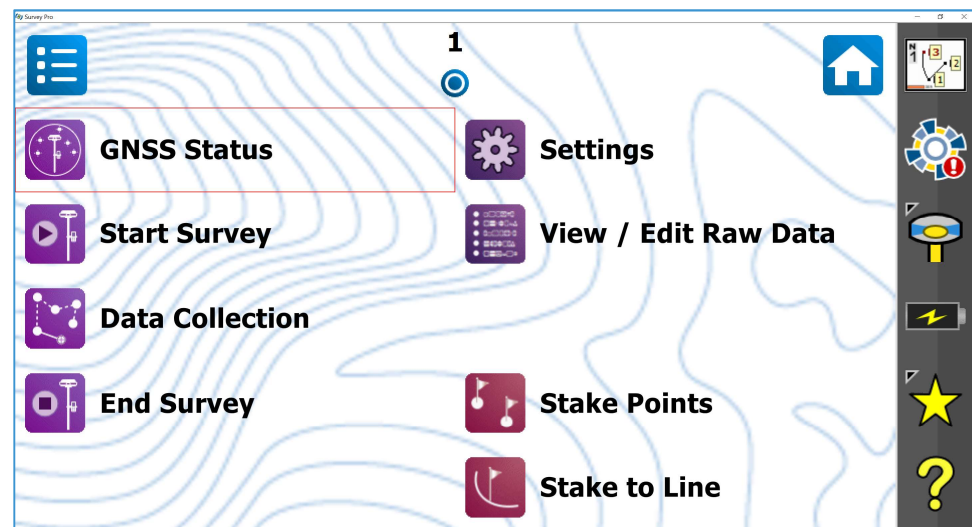


## Ajouter la Fenêtre Terminal

**Cansel**

### Procédure

Démarrer Survey Pro sur votre appareil de collecte (ou récepteur).  
Dans le menu principal, appuyer sur l'**étoile jaune** ;





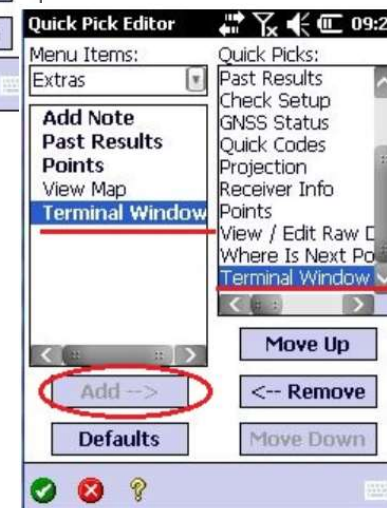
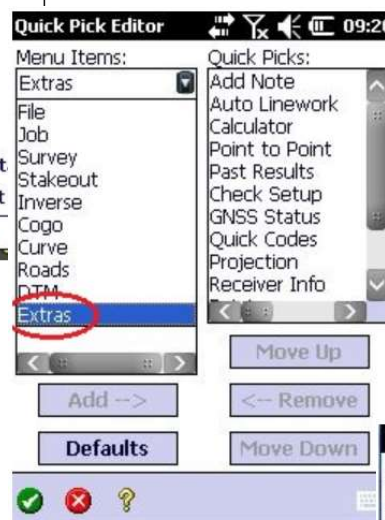
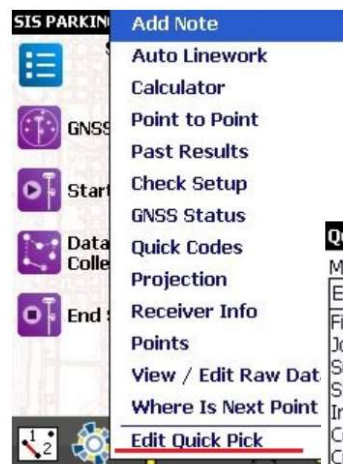
## Ajouter la Fenêtre Terminal

Cansel

Dans la liste des fonctionnalités Favorites qui apparait ensuite, sélectionner **Éditer Sélect. Rapide** ;

Dans l'Éditeur de Sélection Rapide, choisir l'Éléments de Menu **Extras** ;

Sélectionner **Fenêtre Terminal** et puis appuyer sur **Ajouter** pour ajouter cette fonctionnalité au menu de Sélection Rapide ;






## Ajouter la Fenêtre Terminal

**Cansel**

**Note:** Dans la liste de Sélections Rapides, vous pouvez maintenant sélectionner un item en particulier et changer sa position dans la liste à l'aide des boutons **Monter** et **Descendre** ;

Appuyer sur le **crochet vert**  en haut à droite de l'écran pour confirmer l'opération ;

Le Menu Principal apparaît à nouveau. Appuyer sur l'Étoile Jaune pour faire apparaître la liste de Sélections Rapides, et valider que la fonctionnalité Fenêtre Terminal y apparaît maintenant ;





## Ajouter la Fenêtre Terminal

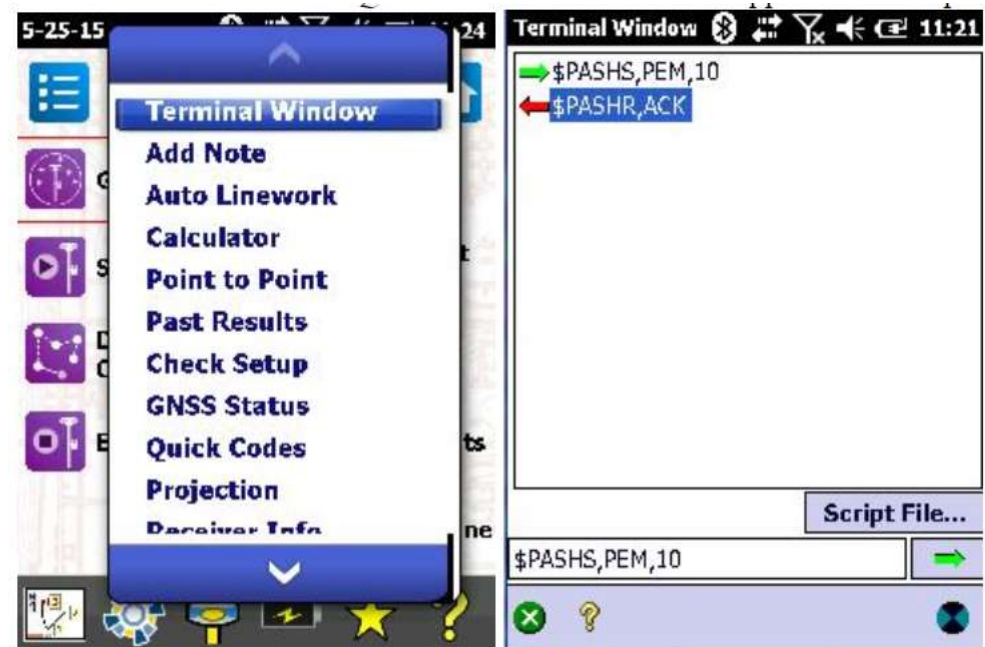
Cansel

Vous pouvez maintenant utiliser la **Fenêtre Terminal** pour envoyer des requêtes \$PASHQ et des commandes \$PASHS ;

Il y a quelques Commandes Séries qui peuvent être utilisées pour accélérer la mise en marche de fonctions internes dans un récepteur ;

P. ex. Activer NMEA GGA, GST, ZDA depuis Survey Pro

```
$PASHS,NME,GGA,M,ON,0.5  
$PASHS,NME,GST,M,ON,0.5  
$PASHS,NME,ZDA,M,ON,0.5
```





Contactez-nous

**Cansel**



**e-Learning**

[E-Learning@Cansel.ca](mailto:E-Learning@Cansel.ca)

**Support:** 1.800.357.0561  
[cansel.support@cansel.ca](mailto:cansel.support@cansel.ca)

