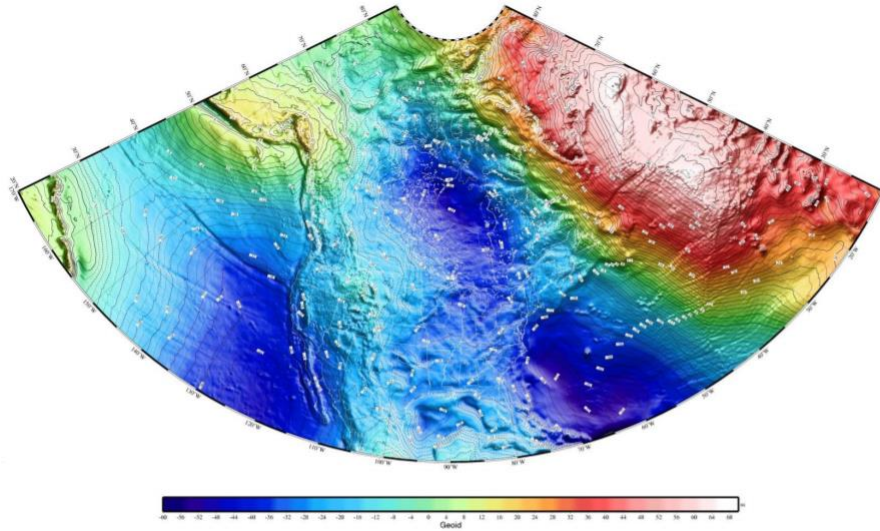




Géoïdes, grille de datum et exports personnalisés



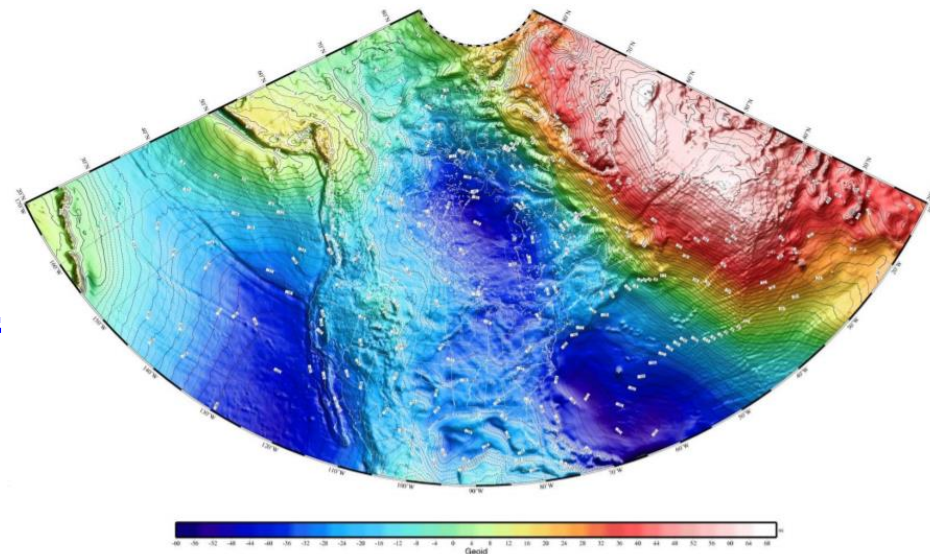


Ceci est un dossier sur les différents fichiers que vous pouvez mettre dans Trimble Access (peu importe la version) afin d'accéder à des géoïdes, grilles de datum ou des exports personnalisés.



Suffit de mettre les fichiers voulus dans le dossier : **Trimble Data / System Files / (mettre ici)**

- Géoïdes* couvrants tout le Canada
 - HT2_0 (CGVD1928) : [Téléchargez ici](#) époque 1997
 - CGG2013 (CGVD2013): [Téléchargez ici](#)
 - Les HT2 des époques diverses (97/2002/2010) [Téléchargez ici](#) *Pour utilisateur avancé: [plus de détails ici.](#)



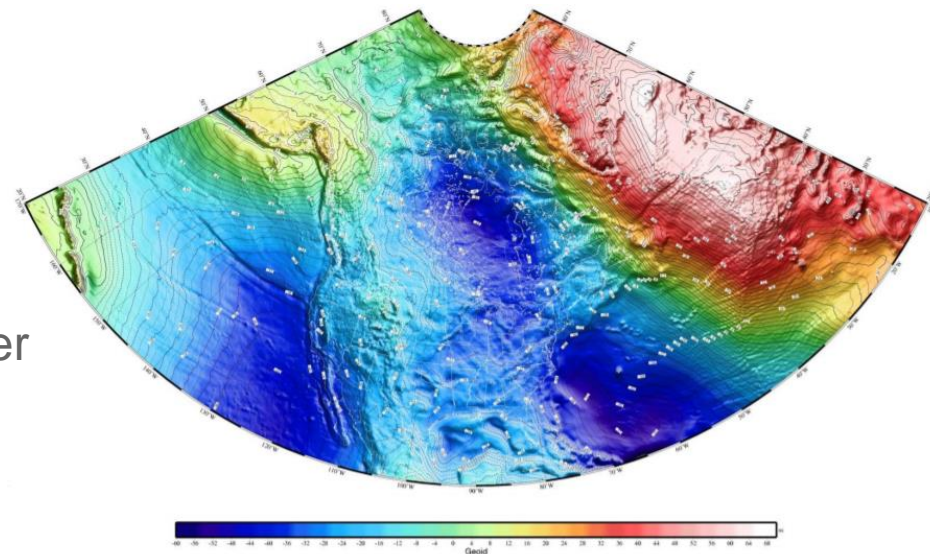


- Grille de datum*

SCRS_vers_NAD83: [Téléchargez ici](#)

• Exports personnalisés: [Voir le site de Trimble](#)

- Il vous suffit de télécharger le fichier .zip qui contient le .xsl à mettre dans **System Files** et une image .png qui montre le résultat.
- Par exemple, pour avoir un fichier RAW, prendre le format **FBK file**.
- Par exemple, prendre **Comma delimited with depth applied / Comma delimited with elevation and depths** pour exporter des profondeurs prises au SonarMite.



* Pour des grilles de datum avec époques autres que 1997 SCRS (utilisée au Québec), écrivez-nous à soutien@cansel.ca



Contactez-nous

Can-Learn



e-Learning

E-Learning@Cansel.ca

Support: 1.800.357.0561

cansel.support@cansel.ca

