



Trimble Access

Créer une liste de PCodes à l'aide de Feature Definition Manager





Résumé

Si vous désirez utiliser votre propre liste de PCodes dans votre carnet fonctionnant sous Trimble Access, vous devrez créer un fichier ***.FXL** contenant toute l'information que doit contenir cette liste (Nom, Code, Attribut (s), Couche, etc.). Pour créer cette liste de façon simple et efficace, nous vous recommandons d'utiliser le logiciel **Feature Definition Manager (FDM)** de Trimble.

Il s'agit d'un logiciel de gestion de listes de PCodes (ou *bibliothèque de caractéristiques*, selon la nomenclature de Trimble Access) pour TBC et Trimble Access.

Ce document vous expliquera comment créer son fichier *.FXL pour carnet à partir de votre propre liste de PCodes (existante sous format CSV).

Code Description

ABA(127)	AbriAuto(DL)
ABR(123)	Abribus(BL)
ALA(56)	ArbresAlignement(DL)
ALP(26)	Arbre/LignePlaque(DP)
ALR(98)	RochesAlignement(DL)
ANB(170)	AccoteNonPaveBord(BL)
APB(186)	AccotemenPaveBord(BL)
ARB(282)	Arbuste(DP)
ARC(280)	ArbreConifere(DP)
ARF(281)	ArbrFeuillu(DP)
AVF(247)	AiguillVoiFerree(DP)
BAA(116)	BatimentAgricole(DL)
BAC(120)	BatimenCommercial(DL)
BAG(287)	Barrage(BL)
BAI(129)	BatimIndustriel(DL)
BAL(28)	BalisePoinGeodesi(DP)
BAR(121)	BatimResidentiel(DL)
BAS(126)	BatimSecondAutres(DL)
BAT(110)	BatimentDivers(DL)
BBT(111)	ToitureBord(DL)
BCO(128)	BatimConstruction(DL)
BEM(99)	BancEmprunt(RL)
BIM(239)	BornInjecMousCarb(DP)
BIN(112)	BatimentInstitu(DL)
BJE(248)	BoiteJoncDistElec(DP)
BJT(253)	BoiteJoncDistTele(DP)
BOD(207)	BoucleDetection(DP)
BOF(238)	BorneFontaine(DP)
BOL(75)	BoiseLimite(RL)



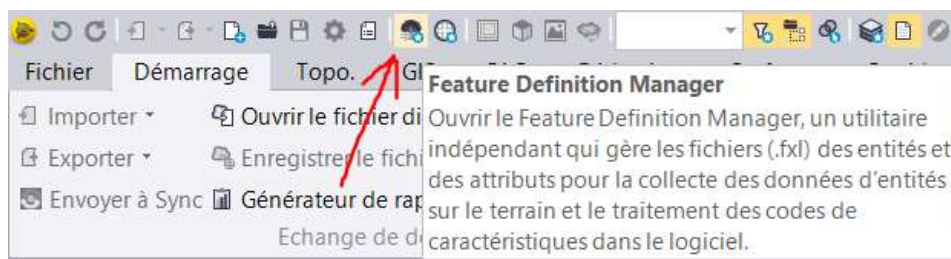
Créer une liste de PCodes à l'aide de FDM

Cansel

Pour commencer...

Si vous disposez du logiciel Trimble Business Center (TBC) :

- Démarrer TBC, puis cliquer sur l'icône de FDM sur la barre d'outils Accès rapide



Si vous n'avez pas TBC, Feature Definition Manager est disponible gratuitement :

<https://geospatial.trimble.com/trimble-business-center-utilities-license-and-installation-support>

- Feature Definition Manager (November 2019)** — Use this utility to manage, create, and edit feature code libraries for usage across TBC, Trimble Access, Sync Manager, and other Trimble products. Feature libraries can include point, line, polygon, and block codes; line and block control codes; attributes; line and label styles; symbols; and more. Version 2.30 64-bit.

[Download here...](#)

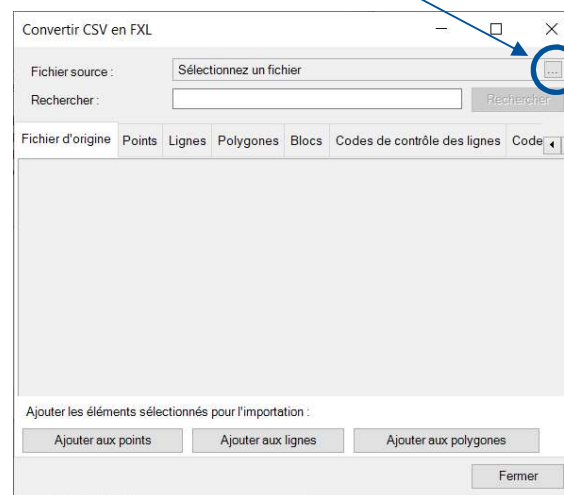
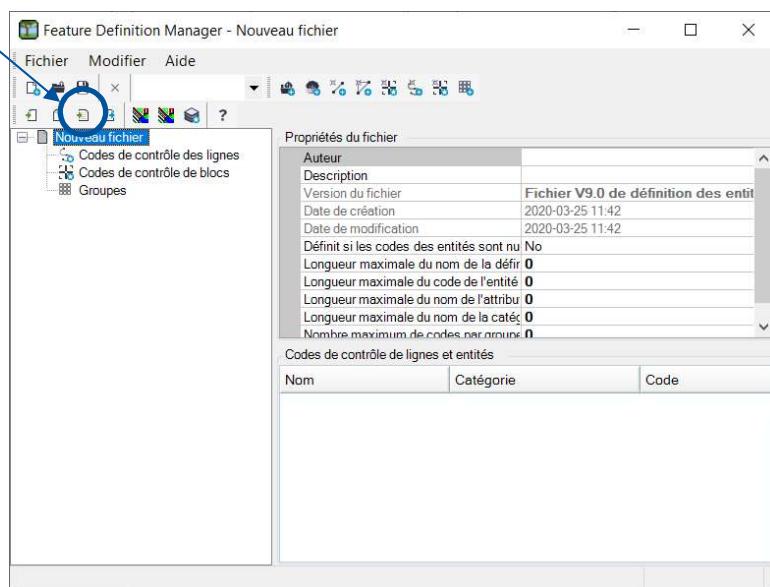
Cliquer ici pour lancer
le téléchargement



Créer une liste de PCodes à l'aide de FDM

Cansel

- Démarrer Feature Definition Manager ;
- Onglet **Fichier** → **Nouveau fichier** ;
- Cliquer sur l'icône **Convertir vers FXL** ;
- Sélectionner le fichier source en cliquant sur l'icône **Parcourir** ;





Créer une liste de PCodes à l'aide de FDM

Cansel

- À noter que le fichier source doit être de **format CSV** (Texte, séparé par des virgules) ;
- Le contenu du document source apparaît ensuite sous forme de tableau, dans FDM ;

Convertir CSV en FXL

Fichier source : C:\Users\jonathan.calve\Desktop\PCodes.csv

Rechercher :

Fichier d'origine Points Lignes Polygones Blocs Codes de contrôle des lignes Codes de contrôle de blocs

0	1	2
Arbre/LignePlaqu	ALP	Repère d'arpenta
Arbuste	ARB	Végétation
ArbreConifère	ARC	Végétation
ArbreFeuillus	ARF	Végétation
AiguillageVoieFer	AVF	Ferroviaire
Bornelnje	BIM	Service publics
BoîteJonctionElec	BJE	Signalisation et é
BoîteJonctionTélé	BJT	Utilités publiques
BoucleDétection	BOD	Signalisation et é
BorneFontaine	BOF	Service publics
BarrièrePassage	BPN	Ferroviaire
BarrièreClôture	BRR	Information fonciè
BoucheReservoir	BRS	Bâtiment
Buse	BUS	Drainage
CabineTéléphoni	CAT	Bâtiment
Clou	CLU	Repère d'arpenta
ContrôlePhotoHor	CPH	Repère d'arpenta

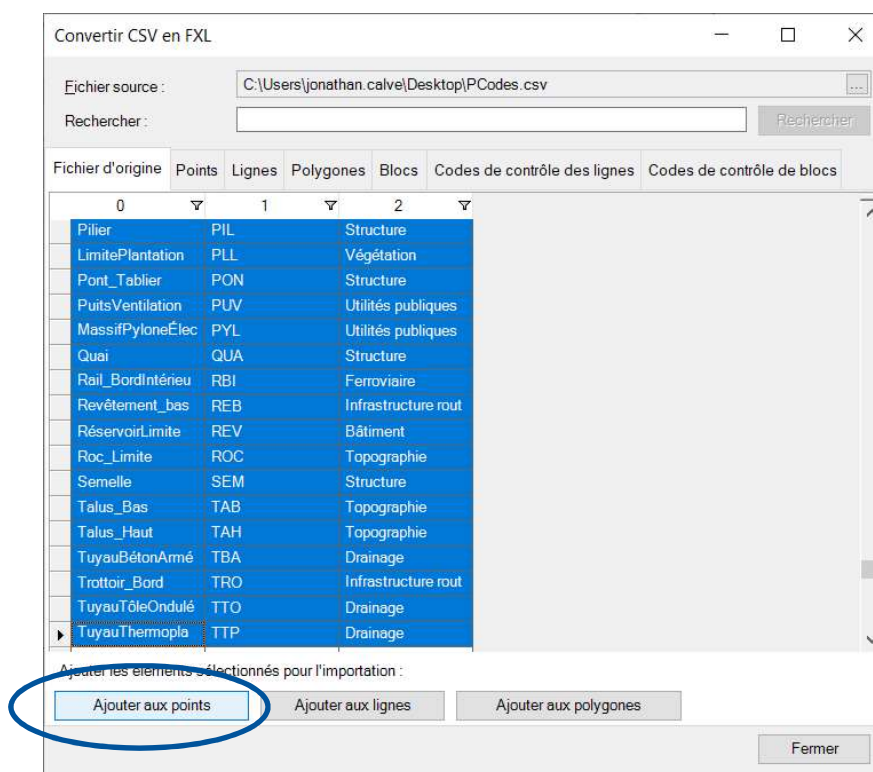
Ajouter les éléments sélectionnés pour l'importation :



Créer une liste de PCodes à l'aide de FDM

Cansel

- Sélectionner ensuite dans le tableau, les lignes et colonnes contenant l'information pertinente à votre liste de PCodes ;
- Appuyer ensuite sur **Ajouter aux points** ;

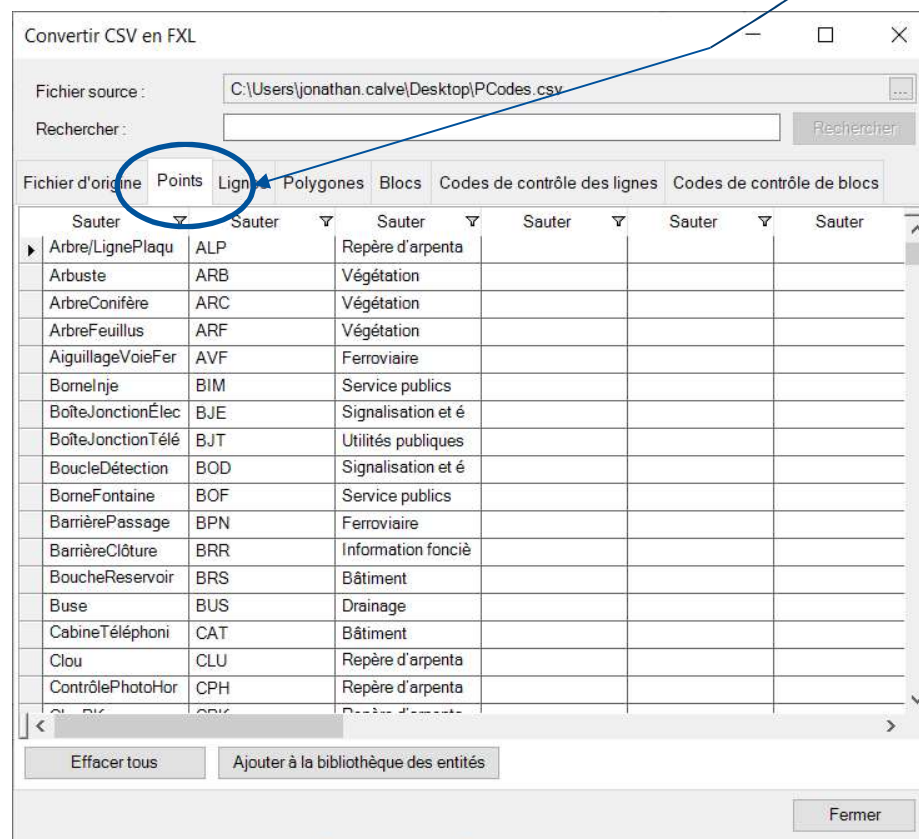




Créer une liste de PCodes à l'aide de FDM

Cansel

- Ces données devraient maintenant apparaître sous l'onglet **Points** ;

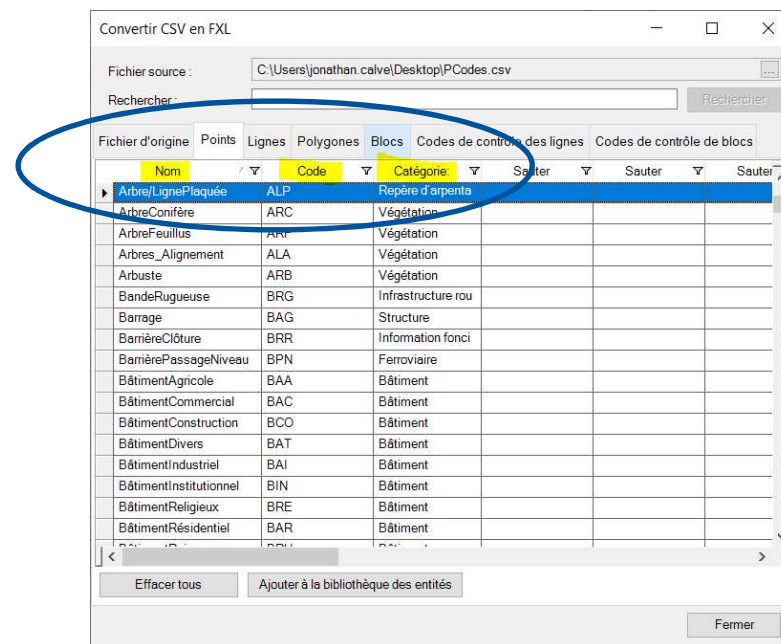




Créer une liste de PCodes à l'aide de FDM

Cansel

- Assigner ensuite les bons titres aux colonnes d'information selon leur contenu ;
- S'il y a des colonnes superflues dont le contenu n'est pas essentiel à votre liste de PCodes, simplement laisser « **Sauter** » comme titre pour que ces colonnes ne soient pas considérées ;

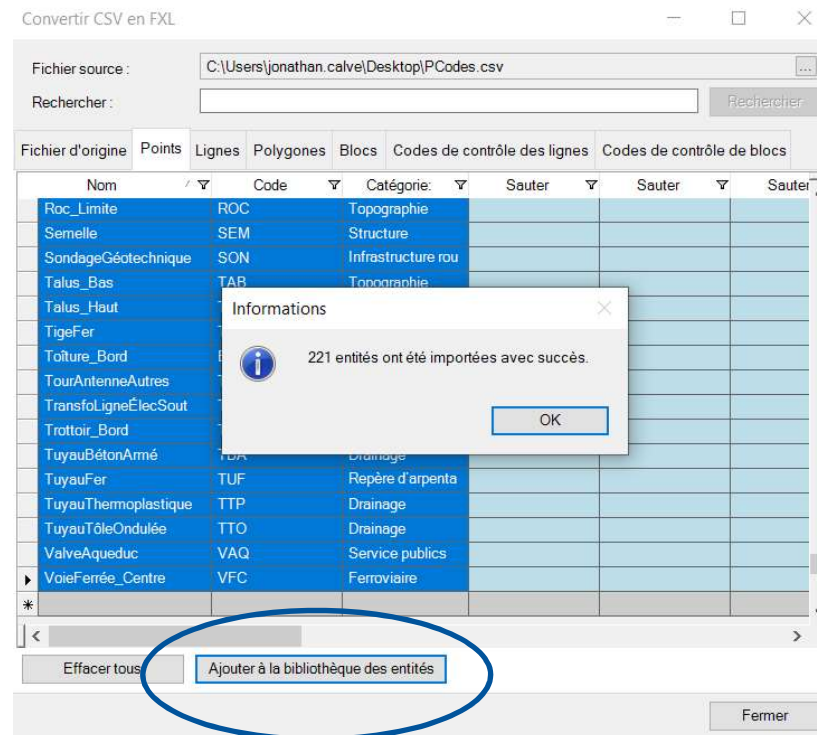




Créer une liste de PCodes à l'aide de FDM

Cansel

- Sélectionner ensuite toutes les lignes et colonnes pertinentes à votre liste finale de PCodes, puis cliquer sur **Ajouter à la bibliothèque des entités** ;
- Vous devriez recevoir un message confirmant le succès de l'opération, **OK** ;





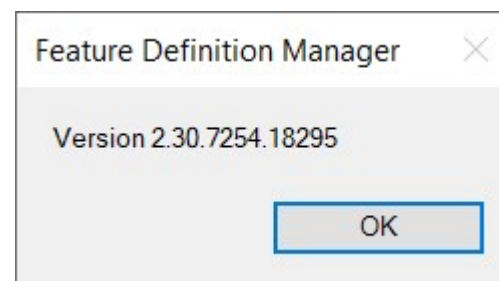
Créer une liste de PCodes à l'aide de FDM

Cansel

- Cliquer sur **Fermer** pour fermer la fenêtre **Convertir CSV vers FXL** ;
- Onglet **Fichier** → **Enregistrer Sous** ;
- Vous avez maintenant un fichier **FXL** contenant votre liste de PCodes, qui était originalement uniquement disponible sous format CSV ;
- Il ne vous reste plus qu'à copier ce fichier FXL dans le répertoire ***\Trimble Data\System Files** de votre/vos carnet(s) fonctionnant sous Trimble Access !



Feature Definition Manager (64-bit)



Note : la version **2.30** de FDM a été utilisée ici



Contactez-nous

Cansel



e-Learning

E-Learning@Cansel.ca

Support: 1.800.357.0561
cansel.support@cansel.ca

