



Trimble Business Center

Ajouter un fichier de modèle de géoïde manquant





Ajouter un fichier de modèle de géoïde manquant

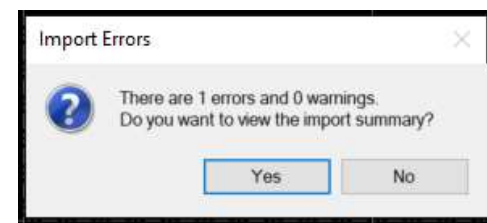
Cansel

Résumé

Ce document décrit comment identifier et ajouter un fichier de modèle de géoïde manquant dans le Gestionnaire de Système de Coordonnées (*Coordinate System Manager*) de Trimble Business Center ;

À l'importation d'un fichier d'étude Trimble Access (*.JOB), on obtiendra possiblement un message d'avertissement de la part de TBC ;

Cet avertissement vous expliquera qu'il y a eu un problème avec l'interprétation du modèle de géoïde associé à cette étude.



Time zone:	Geoid:
Reference number:	Vertical datum:
Description:	Calibrated site:
Comment 1:	
Comment 2:	
Comment 3:	

Additional Coordinate System Details			
Local Site Settings			
Project latitude:	?	Ground scale factor:	1
Project longitude:	?	False easting offset:	0.000 m
Project height:	1000.000 m	False northing offset:	0.000 m

Import Summary	
C:\ProgramData\Trimble\Trimble Access Emulator 2019.10\Trimble Data\Projects\1\Test Missing Geoid.job	
Date created: 1/6/2020 10:56:20 AM	
Date imported: 1/6/2020 10:58:00 AM	
Errors: 1	
1. Wrong geoid name " detected!	
Messages: 1	
1. Current project coordinate system changed to the system from imported file 'World wide UTM - 11 North'.	
Return to top	



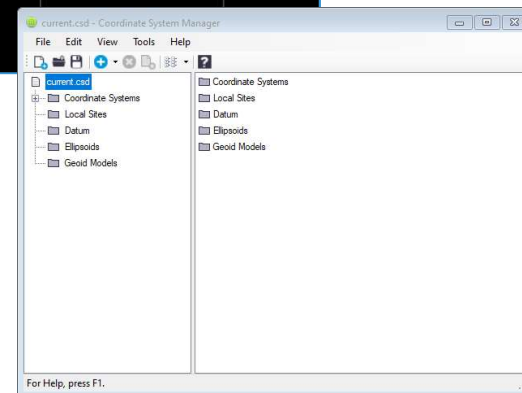
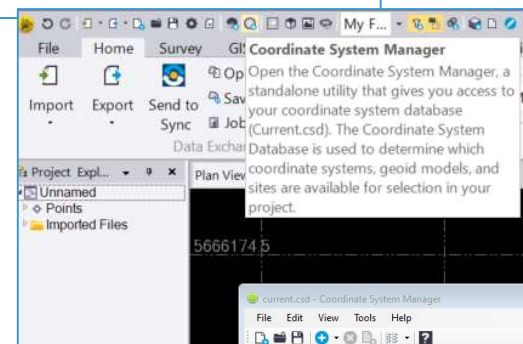
Ajouter un fichier de modèle de géoïde manquant

Cansel

Ce message apparaît parce que le modèle de géoïde qui est associé au fichier JOB/JXL/DC n'a pu être trouvé dans le fichier *current.csd* (la base de données des systèmes de coordonnées utilisée par TBC).

Avant de pouvoir utiliser un système de coordonnées avec un nouveau modèle de géoïde, on doit en premier lieu ajouter ce modèle de géoïde à la base de données.

Local zone: Reference number: Description: Comment 1: Comment 2: Comment 3:	Geoid: Vertical datum: Calibrated site:
Additional Coordinate System Details	
Local Site Settings:	
Project latitude: ?	Ground scale factor: 1
Project longitude: ?	False easting offset: 0.000 m
Project height: 1000.000 m	False northing offset: 0.000 m
Import Summary	
C:\ProgramData\Trimble\Trimble Access Emulator 2019.10\Trimble Data\Projects\1 Test Missing Geoid.job	
Date created: 1/6/2020 10:56:20 AM Date imported: 1/6/2020 10:58:00 AM	
Errors: 1	
1. Wrong geoid name " detected!	
Messages: 1	
1. Current project coordinate system changed to the system from imported file 'World wide UTM - 11 North'.	
Return to top	





Ajouter un fichier de modèle de géoïde manquant

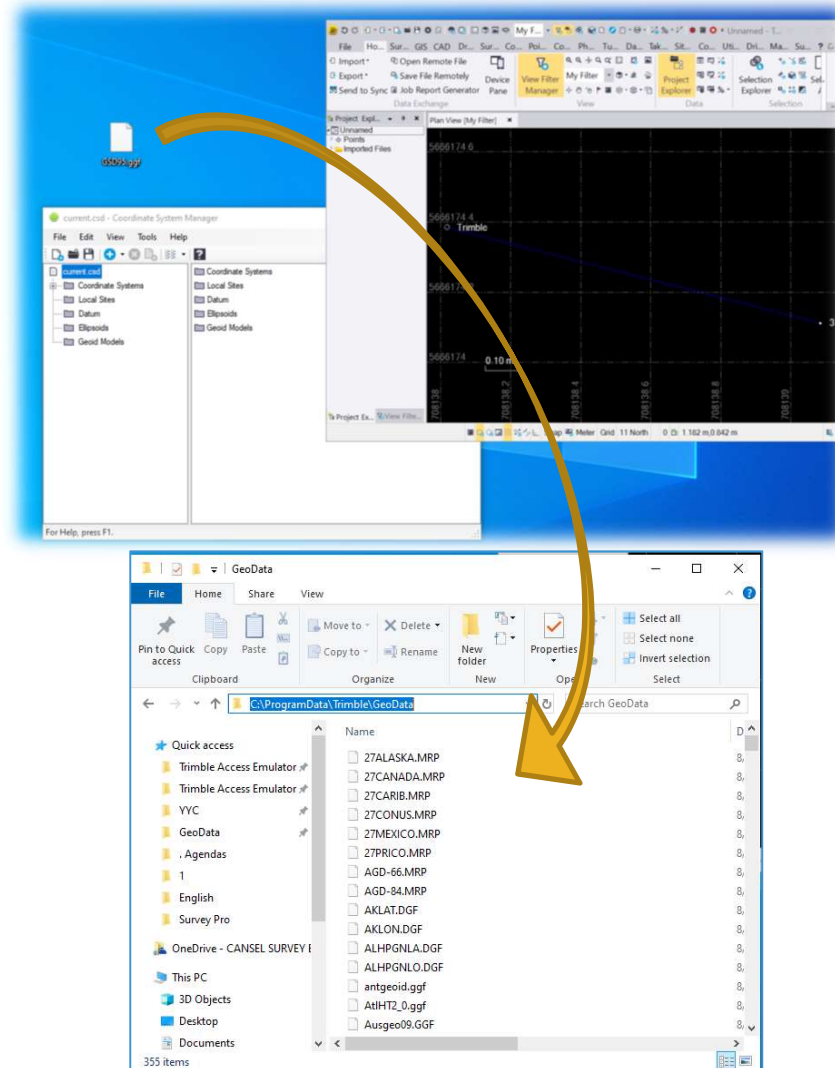
Cansel

Copier le fichier de modèle de géoïde (*.GGF) dans le répertoire où est située la base de données des systèmes de coordonnées qu'utilise TBC ;

Ça pourrait être à un des deux emplacements suivants ;

C:\Program Files (x86)\CommonFiles\Trimble\Geodata\current.csd

C:\ProgramData\Trimble\GeoData\current.csd





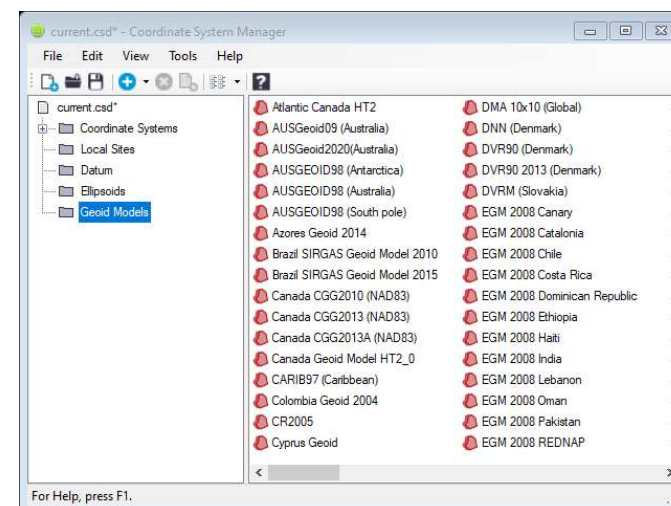
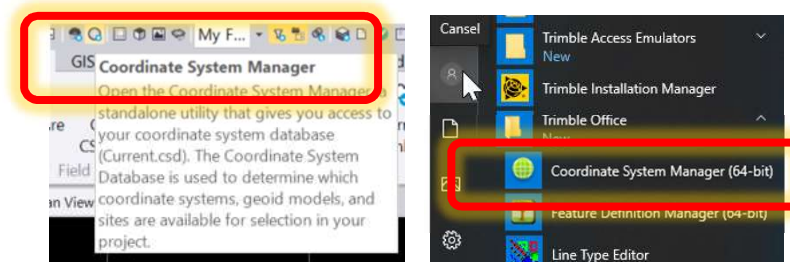
Ajouter un fichier de modèle de géoïde manquant

Cansel



Note: Pour savoir quel fichier *current.csd* est actuellement utilisé par TBC, ouvrir l'outil *Coordinate System Manager* depuis l'interface de TBC. Une fois ouvert, sélectionner l'onglet **Outils** → **Options** pour constater le chemin d'accès du répertoire courant du fichier *current.csd* ;

Une fois que vous aurez copié le fichier ***.GGF** dans le bon répertoire, fermer *Coordinate System Manager* puis ré-ouvrez le ;





Ajouter un fichier de modèle de géoïde manquant

Cansel

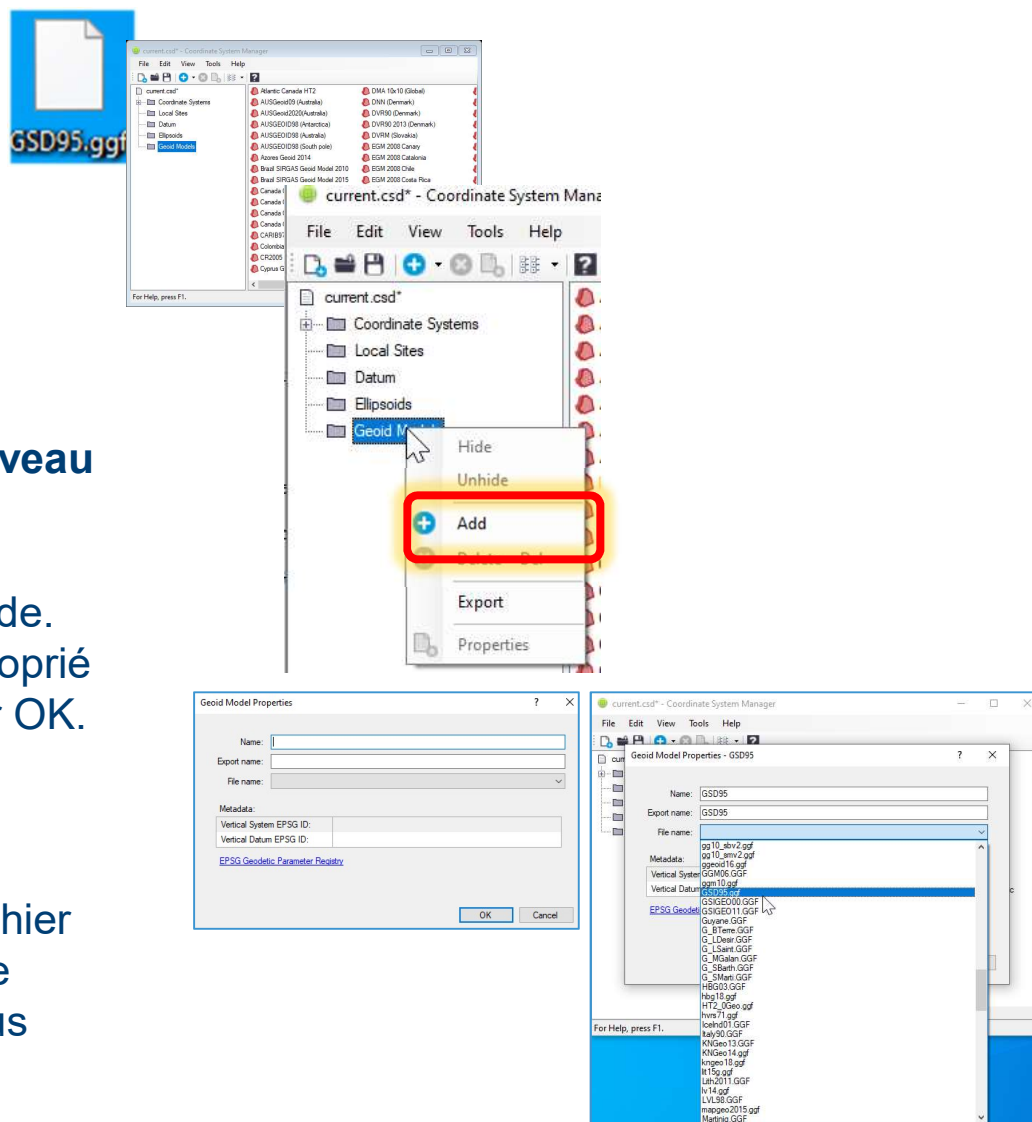
Dans le *Coordinate System Manager*, effectuer les opérations suivantes :

Sélectionner **Éditer** → **Ajouter** → **Nouveau modèle de géoïde**

Entrer un nom pour ce modèle de géoïde.
Sélectionner le modèle de géoïde approprié dans la liste déroulante puis cliquer sur OK.

Sélectionner **Fichier** → **Sauvegarder**

Vous pouvez maintenant importer le fichier d'étude (*.JOB ou autre) qui réfère à ce modèle de géoïde, puisqu'il ne sera plus manquant.





Contactez-nous

Cansel



e-Learning

E-Learning@Cansel.ca

Support: 1.800.357.0561
cansel.support@cansel.ca

