

TSC7



Réinitialisation complète du carnet TSC7





Réinitialisation complète du carnet TSC7

Cansel

Résumé

Vous pourriez éventuellement vous retrouver devant une situation nécessitant le formatage suivi d'un retour aux configurations d'usine de votre carnet **TSC7**.

Il est à noter que bien que le principe soit similaire à la méthode de formatage d'un carnet TSC3 (*Windows Mobile*), la procédure de réinitialisation complète pour un carnet TSC7 (*Windows 10*) est légèrement plus détaillée et complexe.

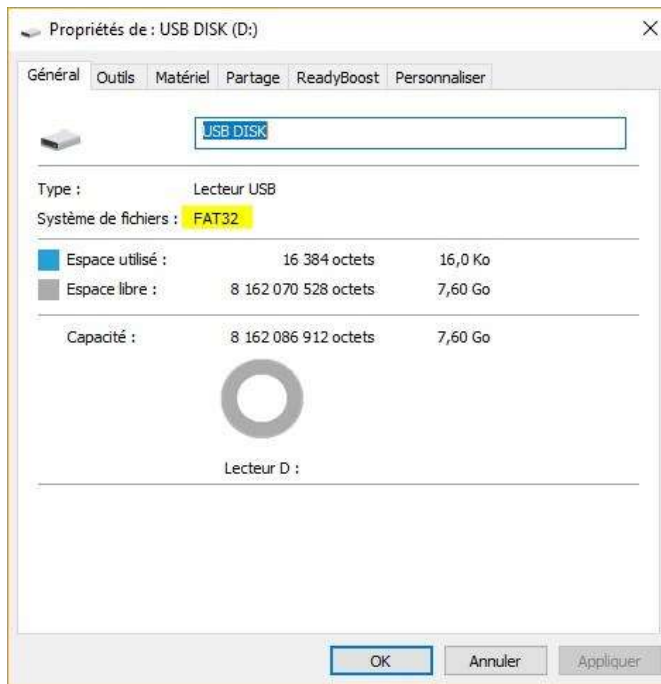
L'équipe de Trimble publie périodiquement de nouvelles **notes de support** à ce sujet :
<https://www.trimble.com/globalTRLTAB.aspx?nav=Collection-126088>



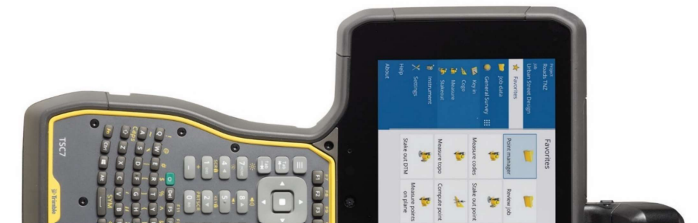
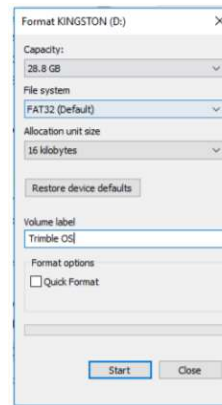


1

Avoir sous la main une clé USB de 32 gigaoctets ou moins



Vous devrez avoir sous la main une clé USB disposant de **32 gigaoctets ou moins** de capacité (**mais plus de 8 Go**). Assurez-vous que celle-ci soit vide et de format « **FAT32** » (dans l'Explorateur Windows, clique-droit sur la clé USB, puis cliquer sur « *Propriétés* »). Dans le cas contraire, vous devrez formater votre clé USB (*clique-droit* → « *Formater...* ») ;





2

Télécharger le fichier **Image** du système d'exploitation (**OS B27-T**)

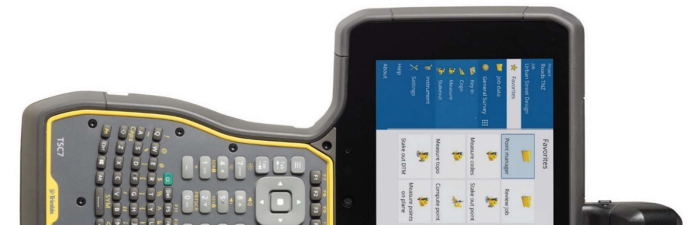
Ici : <http://d2kmytid4j1mcb.cloudfront.net/B27-T.zip>

Soyez patient, le fichier à télécharger fait un peu plus de 9 Go, cette étape peut prendre un certain temps selon la rapidité de votre connexion internet ;

Note : Le lien original provient de cette note de support de l'équipe de Trimble
http://trl.trimble.com/docushare/dsweb/Get/Document-937828/SprtNote_Ranger7-TSC7_TrimbleOS-B27-T-Update&ReloadInstructions_ENG_0220.pdf

Extrait :

1. Download the latest Trimble operating system installer from d2kmytid4j1mcb.cloudfront.net/B27-T.zip
Note that this file is > 9GB, so it is recommended that you are connected to a fast network and download over Ethernet, not Wi-Fi, or the download may take many more hours.

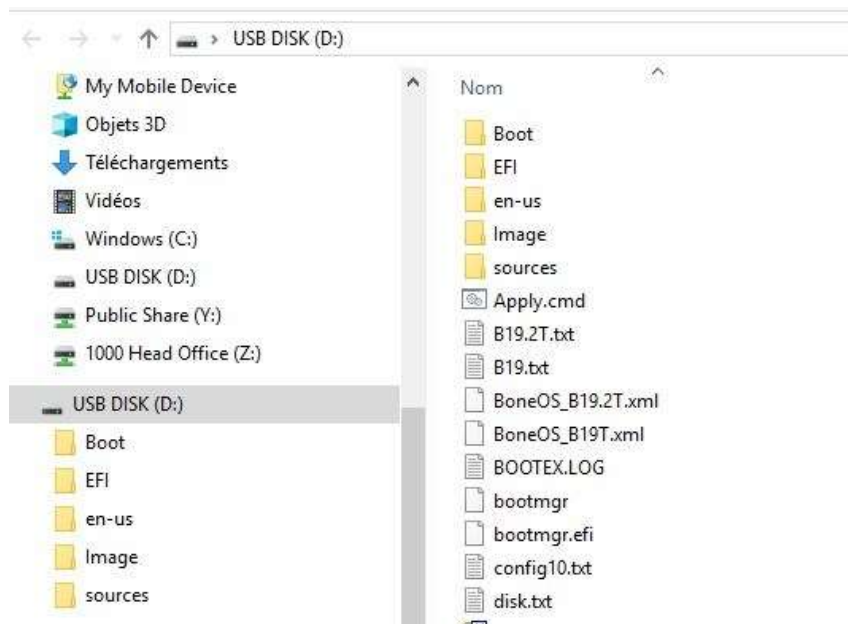




3

Dézipper le fichier téléchargé sur votre ordinateur

L'endroit importe peu. Copier ensuite **les fichiers dézippés** vers la **racine** de votre clé USB ;





4

Redémarrer votre carnet TSC7

Après avoir inséré la clé USB dans le port USB de votre TSC7, démarrer ou redémarrer celui-ci. Aussitôt que le logo de Trimble apparaît à l'écran sur fond noir, appuyer et garder enfoncé la **touche Fn**, puis appuyer à répétition sur la **touche F1** (comme si vous vouliez appuyer sur la touche F7 à répétition) ;





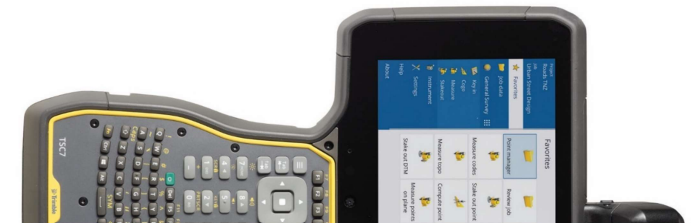
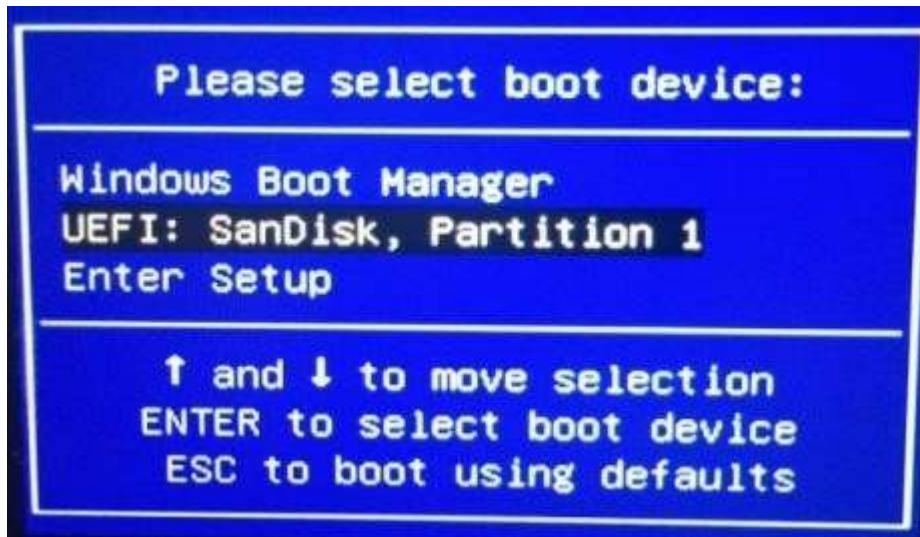
5

Choisir le périphérique de démarrage approprié (**UEFI**)

Dans la liste de périphérique de démarrage, choisir :

UEFI : *(votre clé USB – partition x)*

Appuyer sur **Enter** pour lancer l'installation ;





6

À la fin de l'installation, le TSC7 redémarrera automatiquement

À ce moment, le carnet sera revenu à ses configurations d'usine. Vous devrez maintenant régler les différents paramètres initiaux pour Windows 10 (langue, région, etc.) ;





7

Réinstaller vos logiciels et lancer les Mises-à-jour Windows (*Windows Update*)

Lorsque vous aurez atteint le bureau de Windows 10, vous serez prêt à réinstaller vos différents logiciels de travail (par exemple *Trimble Installation Manager*, *Trimble Access*, *Team Viewer*, etc.).

Assurez-vous également de télécharger et d'installer les plus récentes mises-à-jour Windows, sous :

Menu Démarrer → Paramètres → Mise à jour et sécurité → Windows Update





Contactez-nous

Cansel



e-Learning

E-Learning@Cansel.ca

Support: 1.800.357.0561
cansel.support@cansel.ca

